
- 청렴 관심도 제고 및 청렴문화 확산을 위한 -

청렴마일리지제도 운영결과 보고

2016. 12



광주광역시도시철도공사
Gwangju Metropolitan Rapid Transit Corporation

(감 사 실)

- 청렴 관심도 제고 및 청렴문화 확산을 위한 - 청렴마일리지제도 운영결과 보고

청렴활동의 자발성 향상 및 청렴도 관심제고를 위해 추진한
청렴마일리지제도 운영결과를 보고 드립니다

I 그간 추진상황

- 청렴마일리지 운영계획(안) 부서 의견 조회 : '16. 1. 19 ~ 21
- 2016년도 청렴마일리지 운영계획 확정·통보 : '16. 1. 22
- 청렴마일리지 시스템 등록 : ~ '16. 12. 2
- 접수 이의신청 처리 : '16. 12. 6 ~ 9

II 운영개요

- 적용기간 : 2015. 12. 1 ~ 2016. 11. 30(12개월)
- 적용대상 : 839명(기간제 근로자 포함)

구 분	정 규 직	기간제 근로자
적용인원	520명	319명
제외인원	30명 (임원, 부서장, 휴직자 등)	7명 (출산휴가자 및 휴직자)

- 평가항목 : 가·감점, 6개 분야 총 18개 항목

- ◎ 가점항목 : 3개 분야 12개 항목
【행동강령 준수(3), 청렴활동(5), 사회공헌활동(4)】
- ◎ 감점항목 : 3개 분야 6개 항목
【행동강령 위반(2), 복무점검 적발 등 기타(2), 청렴활동(2)】

○ 평가구분

- 개인평가 : 마일리지 전체 항목 취득점수 합산결과로 순위 결정
- 팀 평가 : 소속직원이 취득한 평균점수 + 팀 가·감점 합산결과로 순위 결정

Ⅲ 운영 결과

【총 평】

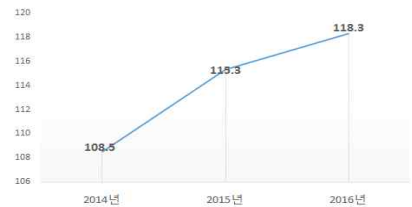
- 2016년도 청림마일리지 총 취득점수(기간제 포함)는 96,649점이며, 1인당 평균 점수는 115.6점으로 전년대비 1인당 평균점수와 비슷하며('15년 기간제 미포함, 115.3점) 이는 올해 처음 시행된 기간제근로자 청림마일리지 운영에 기간제 근로자들의 관심도가 높았음을 알 수 있음
- 청림이벤트 분야의 마일리지가 전년대비 월등히 상향된 것은 직원들의 흥미 유발을 위한 퀴즈실시에 직원들의 참여뿐만 아니라 퀴즈정답자가 많아 청림에 대한 이해도가 높아졌음을 알 수 있음
- 전직원 사이버 청림교육 이수 의무화 및 참여독려를 위해 교과목의 교육시간 다양화로(2시간~15시간) 많은 직원이 교육이수를 하였으나 교육시간에 따른 마일리지 부여로 인해 전년대비 급격한 점수차이를 보임
- 물품기탁등의 사회공헌활동은 작년에 실시한 아름다운 가게가 올해 운영 되지 않아 낮은 점수를 보임
- 전반적으로 직원의 마일리지 취득항목이 청림이벤트(퀴즈 등)에 치중되어 있어 사회공헌 활동, 헌혈, 성금기탁 등 다양한 활동이 이루어 질 수 있도록 직원들의 관심이 필요함
- 기간제근로자의 경우 오프라인 청림교육 참가가 현실적으로 어려워 사이버청림교육에 집중되어 있어 이에 대한 보완이 필요함

1 정규직 직원 마일리지 운영

○ 점수 총괄

구 분	개인 마일리지		
	총 점	평균점수	최고점수
개인마일리지	61,490	118.3	141.5
팀 마일리지	60,059	127.8	133.8

최근 3년간 개인 마일리지 현황

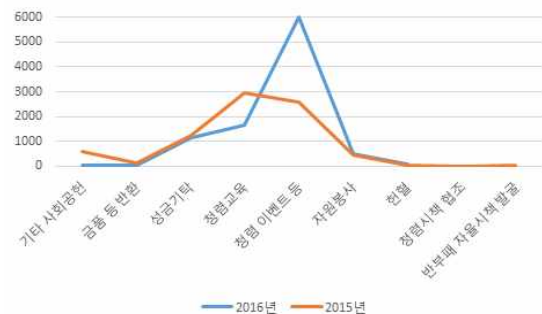


※ 팀 마일리지는 개인별 청렴교육점수 제외

○ 항목별 마일리지 현황

분 야		평 가 지 표		취득 점수	1인당 평균점수
평 균 (기본점수 100점 포함)					118.3
마일리지 가점	행동강령 준수 수	행동강령 위반행위 신고		-	-
		금품 등 반환 신고		40	0.08
		행동강령 숙지도		-	-
	청렴 활동	청렴교육	사이버 청렴교육 이수, 기타오프라인 청렴교육 이수	1,681	3.23
		청렴이벤트	청렴 퀴즈참여, 캠페인	6,021	11.58
		청렴우수 시책발굴	반부패 자율시책 발굴 및 채택	-	-
	사회공헌 활동	자 원 봉 사 (社內 / 社外)		481.5	0.93
		헌 혈 기 증		87	0.17
		성 금 기 탁 (社內 / 社外)		1,131	2.18
		기타사회공헌 : 물품기탁 등		48.2	0.09

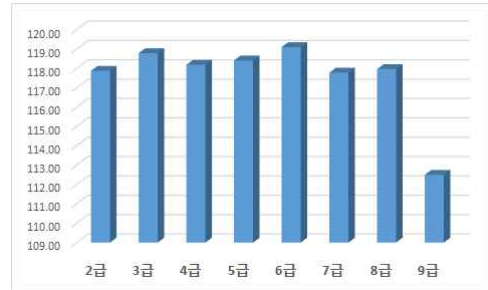
구분	사회공헌	금품등반환	성금기탁
15년	596.6	120	1,226
16년	48.2	40	1,131
구분	청렴교육	청렴이벤트등	자원봉사
15년	2,969	2,600	478
16년	1,681	6,021	481.5
구분	헌 혈	청렴시책	반부패시책
15년	58	4	20
16년	87	-	-



2개년 항목별 마일리지

○ 마일리지 세부사항

직급별	마일리지	비율	직급별	마일리지	비율
2급	117.87	12.5%	6급	119.10	12.7%
3급	118.78	12.6%	7급	117.78	12.5%
4급	118.18	12.6%	8급	117.96	12.5%
5급	118.41	12.6%	9급	112.50	12.0%



직급별 평균 마일리지

직급별	16년	15년	직급별	16년	15년
2급	117.87	114.18	6급	119.10	115.67
3급	118.78	115.12	7급	117.78	115.11
4급	118.18	115.36	8급	117.96	114.50
5급	118.41	115.36	9급	112.50	0.00

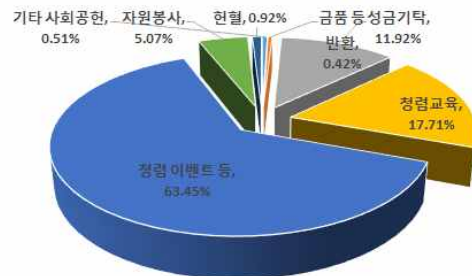
※ 15년 9급직원 없음



2개년 직급별 평균 마일리지

항목별	마일리지	비율
기타 사회공헌	48.2	0.51%
금품 등 반환	40	0.42%
성 금 기 탁	1,131	11.92%
청 령 교 육	1,681	17.71%
청 령 이 벤 트 등	6,021	63.45%
자 원 봉 사	481.5	5.07%
헌 혈	87	0.92%

※ 기본점수(100점) 제외



항목별 마일리지 분포

구 분	사무부서	기술부서
기타 사회공헌	0.04	0.10
금품 등 반환	0.22	0.05
성 금 기 탁	2.32	2.14
청 령 교 육	4.52	2.96
청 령 이 벤 트 등	12.23	11.44
자 원 봉 사	1.62	0.78
헌 혈	0.02	0.20

※ 기본점수(100점) 제외



사무/기술 부서별 평균 마일리지

2 팀 마일리지 운영

순 위	팀 명	팀합계	인원(명)	평균점수	팀가점	총 점
1	감 사 실	584	5	116.80	17	133.80
2	총 무 팀	1,196.5	10	119.65	13	132.65
3	경 영 기 획 팀	715	6	119.17	13	132.17
4	통 신 팀	3,309.5	28	118.20	13	131.20
5	신 호 팀	6,136.2	52	118.00	13	131.00
6	자 산 회 계 팀	932.5	8	116.56	14	130.56
7	재 정 협 력 팀	709.5	6	118.25	12	130.25
8	영 업 사 업 팀	704.1	6	117.35	12	129.35
9	안 전 관 리 팀	1,057.2	9	117.47	11	128.47
10	차 량 팀	6,392.4	55	116.23	12	128.23
11	종 합 관 제 팀	4,415.8	38	116.21	12	128.21
12	고 객 서 비 스 팀	815	7	116.43	11	127.43
13	역 무 자 동 화 팀	3,086.5	27	114.31	13	127.31
14	노 무 복 지 팀	812	7	116.00	10	126.00
15	전 기 팀	5,271.5	46	114.60	11	125.60
16	승 무 팀	9,967.2	88	113.26	12	125.26
17	기 계 환 경 팀	4,037	36	112.14	13	125.14
18	역 무 운 영 팀	2,418.3	21	115.16	9	124.16
19	정 보 화 팀	915.5	8	114.44	9	123.44
20	문 화 흥 보 팀	678.5	6	113.08	10	123.08
21	토 목 건 축 팀	5,654.5	51	110.87	10	120.87

☞ 인원 : 평가대상 소속팀 직원수('16.11.30일자 근무팀 기준)

☞ 총점 : 팀원 마일리지 합계(청렴교육, 청렴제안, 청렴자료 게시 점수 제외)

☞ 자체경영평가 가점기준(창의마일리지와 청렴마일리지 결과를 7:3비율로 반영, 상위 70% 순위별 가점)

구 분	1~2위	3~4위	5~7위	8~10위	11~12위	13~14위
가 점	0.2	0.17	0.14	0.11	0.08	0.05

3 기간제 근로자 마일리지 운영

○ 점수 총괄

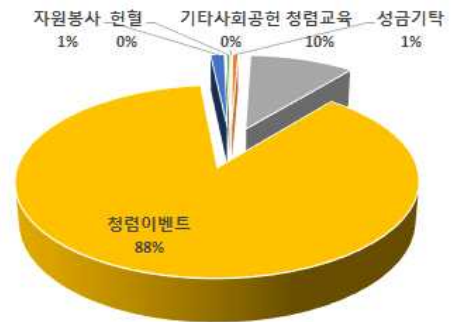
구 분	총 점	평균점수	최고점수
개인마일리지	35,970	112.8	137

팀 명	마일리지	비율
자 산 회 계 팀	100.76	18.30%
차 량 팀	111.38	20.24%
전 기 팀	110.95	20.16%
기 계 환 경 팀	113.00	20.53%
역 무 운 영 팀	114.32	20.77%



팀별 평균마일리지

항목별	마일리지	비율
기타 사회공헌	5.2	0.13%
성 금 기 탁	22	0.54%
청 령 교 육	411	10.10%
청 령 이 벤 트 등	3,564	87.56%
자 원 봉 사	54	1.33%
헌 혈	14	0.34%



* 기본점수(100점) 제외

항목별 마일리지 분포

IV 운영 결과

○ 개인평가 결과 및 포상

구 분	팀 명	직 급	성 명	포상금(현금)	비 고
최 우 수	기계환경팀	기술6급	0 0 0	00원	정규직
우 수	종합관제팀	기술6급	0 0 0	00원	
최 우 수	역무운영팀	-	0 0 0	00원	기간제
우 수	역무운영팀	-	0 0 0	00원	

○ 팀평가 결과 및 포상

팀 명	총 점	포상금(현금)	비고
총 무 팀	132.65	00원	

☞ 청령마일리지 우수팀은 담당팀인 감사실을 제외한 차순위 선정

V **향 후 계 획**

- 청렴마일리지 시상 : '16. 12월 종무식
- '17년도 운영(안) 의견조회 : '17. 1월
- '17년도 청렴마일리지제도 운영계획 수립 : '17. 1월