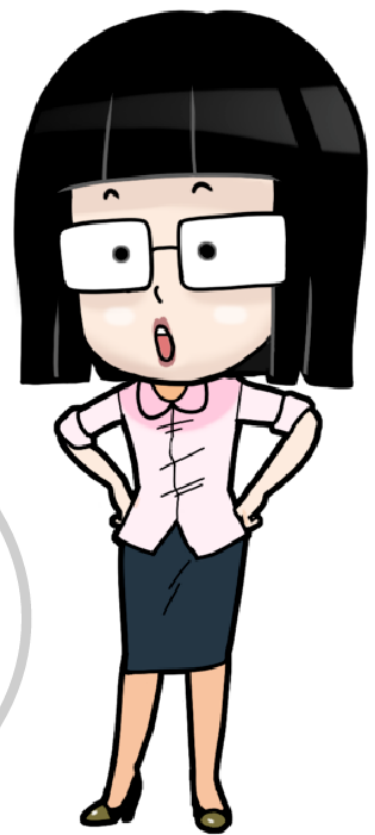




초롱

초롱

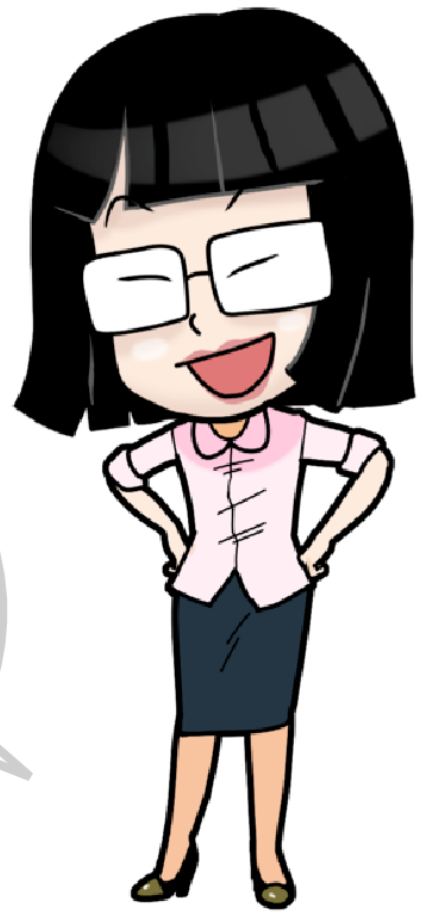


요즘 지하철로
출퇴근하는데
지하철이용시민으로서
지하철 운영에관해
직접 참여 방법이
있을까요?



우와!

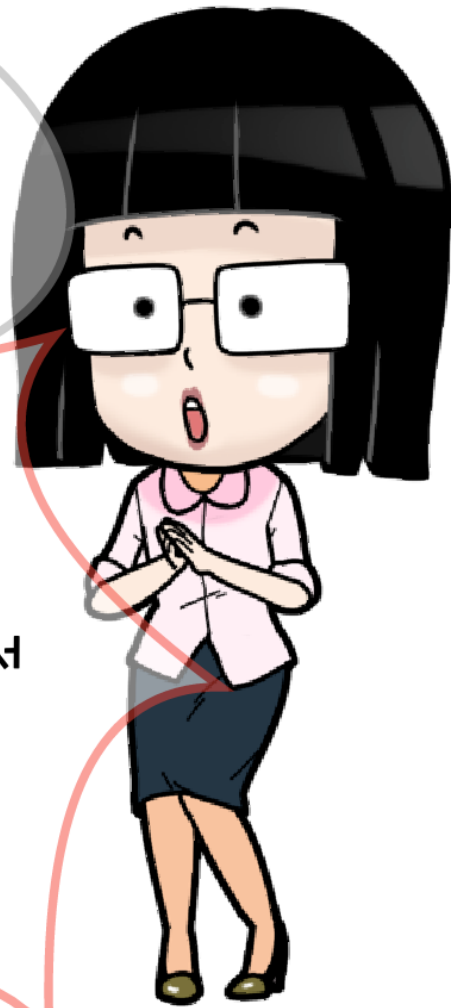
김차장님
제가 알던
김차장님 맞죠?
ESG교육을
받으시더니
이제 탄소중립실천을
몸소 실천하시니
대단하시네요!





지하철 운영 기준이되는
사규가 최근에
법제처사이트에
올라왔던데요!

광주도시철도공사에서
지방 공사공단 최초로
법제처에 사규를 등재해서
국민알권리 보장을 위해
적극행정을 실시하고
있더라구요!





나이스~!

우아!
역시
광주도시철도공사가
적극행정 1등인
이유가 있군요
좋은정보감사해요!

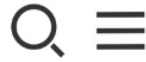




www.moleg.go.kr



이 누리집은 대한민국 공식 전자정부 누리집입니다.



광주시철도공사
사규를 법제처에서
검색해보세요!
편리한 행정서비스
광주시철도공사가
선도합니다!



www.law.go.kr



구분	발령번호	발령일자	제정·개정구 분	기관명
철도공사	제29호	2017. 9. 27.	일부개정	광주광역시도시철도 공사
철도공사	제363호	2022. 3. 31.	일부개정	광주광역시도시철도 공사